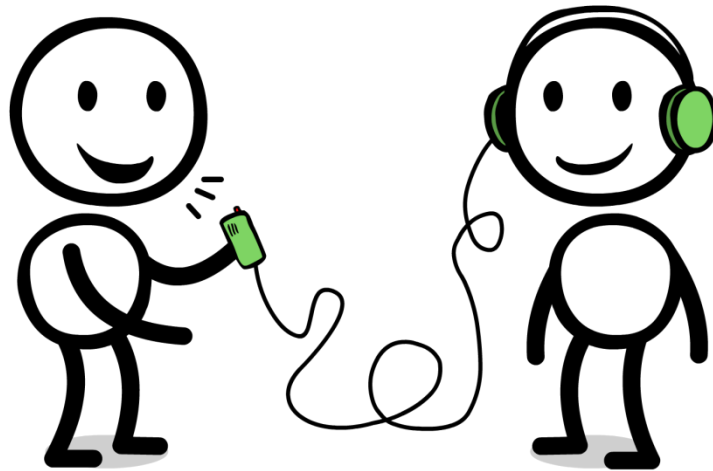


Samtalsförstärkare



Tala in i samtalsförstärkaren medan den som har hörselnedsättning har på sig hörlurarna.

Håll avstånd ca 5-10 cm från samtalsförstärkaren medan du pratar. Tänk på att inte ha på för stark volym så att det blir obehagligt för den som ska lyssna.

Om det börjar pipa så får ni öka avståndet mellan hörlurarna och samtalsförstärkaren. Om det fortfarande piper så får ni prova att sänka volymen en aning.