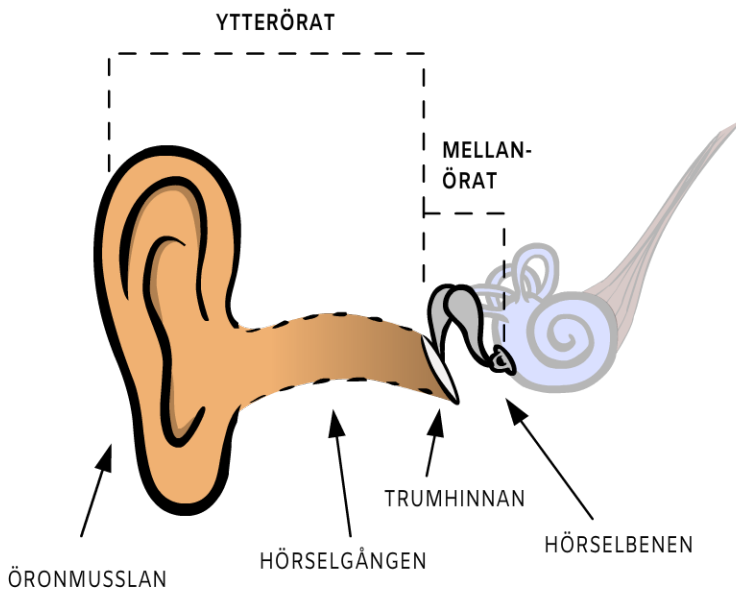


# LEDNINGSHINDER

## (HÖRSELSKADA I YTTER- ELLER MELLANÖRAT)

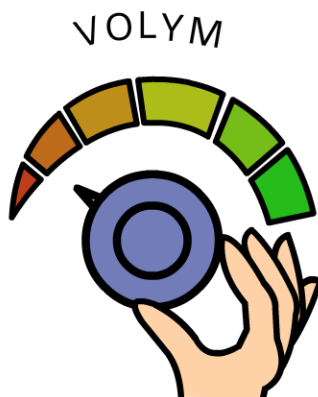


VANLIGTVIS KOMMER LUFTRYCKSVÅGOR IN I YTTERÖRAT SOM BESTÅR AV ÖRONMUSSLAN OCH HÖRSELGÅNGEN. TRYCKVÅGORNA GÅR SEDAN VIA TRUMHINNAN IN TILL MELLANÖRAT DÄR HÖRSELBENEN SITTE. DESSA RÖR SIG I TAKT MED TRYCKVÅGORNA OCH LEDER DEM VIDARE TILL RESTEN AV HÖRSELSYSTEMET.

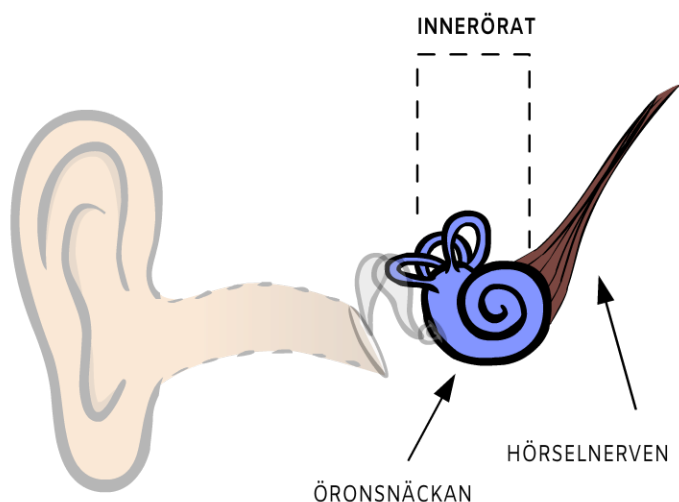
NÅGRA ORSAKER TILL HÖRSELSKADA I YTTER- ELLER MELLANÖRAT:

- VAXPROPP
- HÅL I TRUMHINNAN
- ÖRONINFLAMMATION
- OTOSKLEROS
- HÖRSELBENSABROT

HUR PÅVERKAS HÖRSELN? NÄR TRYCKVÅGORNA HINDRAS FRÅN ATT LEDAS VIDARE BLIR DET LITE SOM NÅGON SKRUVAR NER VOLYMEN. DETTA GÖR ATT **MAN HÖR LJUD SVAGARE ÄN NORMALT**. IBLAND KAN LEDNINGSHINDER BEHANDLAS MEDICINSKT ELLER KIRURGISKT SÅ ATT HÖRSELN BLIR BRA IGEN.



# SENSORINEURAL HÖRSELNEDSÄTTNING (HÖRSELSKADA I ELLER BAKOM INNERÖRAT)



VANLIGTVIS FÅNGAS LJUDTRYCKSVÅGOR UPP I INNERÖRAT SOM BESTÅR AV ÖRONSNÄCKAN OCH HÖRSELNERVEN. I ÖRONSNÄCKAN FINNS HÅRCELLER SOM OMVANDLAR TRYCKVÅGORNA TILL ELEKTRISKA IMPULER. IMPULSERNA SKICKAS VIDARE GENOM HÖRSELNERVEN UPP TILL HJÄRNAN DÄR DE TILL SLUT TOLKAS SOM LJUD.

## NÅGRA ORSAKER TILL HÖRSELSKADA I OCH BAKOM INNERÖRAT.

- ÅLDERSFÖRÄNDRINGAR
- STARKA LJUDNIVÅER
- MÉNIÈRES SJUKDOM
- VIRUS
- TUMÖR (MYCKET SÄLLSYNT)

**HUR PÅVERKAS HÖRSELN?** NÄR DE ELEKTRISKA IMPULSERNÄR HINDRAS FRÅN ATT BILDAS ELLER LEDAS VIDARE BLIR DET LITE SOM ATT NÅGON SMETAR UT LJUDET. DETTA GÖR ATT VISSA LJUD FÖRSVINNAR OCH ATT DET SOM HÖRS BLIR MER FÖVRÄNGT OCH OTYDLIGT.

DESSUTOM KAN DET BLI EN VISS "KETCHUPEFFEKT": FÖRST HÖRS INGENTING... SEDAN INGENTING... SEDAN LITE... OCH SÅ PLÖTSLIGT BLIR LJUDET ÖVERDRIVET STARKT. SENSORINEURAL HÖRSELNEDSÄTTNING KAN ALLTSÅ LEDA TILL ÖKAD KÄNSLIGHET FÖR STARKA LJUD. DÄRFÖR ÄR DET VIKTIGT ATT UNDVIKA ATT SKRIKA TILL EN PERSON MED HÖRSELNEDSÄTTNING.

